

Wichtigste Fakten und Feststellungen



Drei Viertel
der EU-Bevölkerung
leben in
städtischen Gebieten

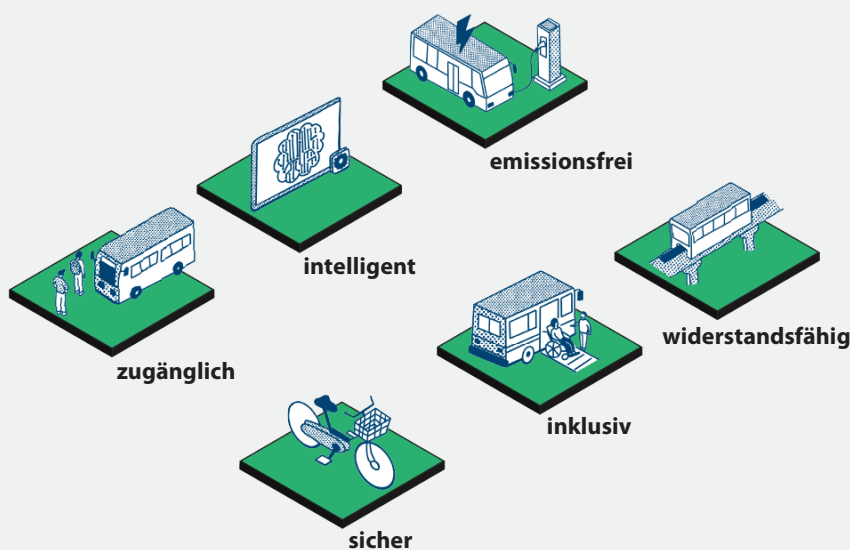


**Die Verkehrsbelastung
in den Städten**
verursacht Kosten
von schätzungsweise rund
180 Milliarden Euro jährlich

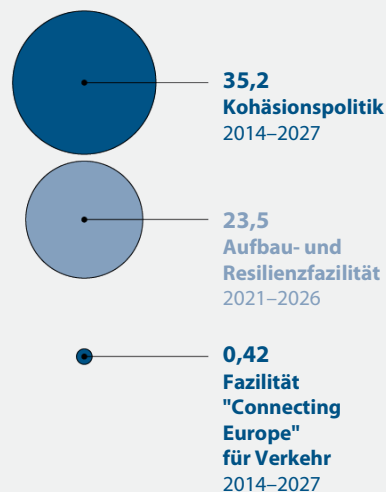


Der städtische Verkehr
verursacht rund **25 %** der
gesamten **CO₂-Emissionen**
des Verkehrssektors in der EU

Ziel der EU-Politik: Förderung von nachhaltiger Mobilität in städtischen Gebieten



EU-Mittel (Milliarden Euro)



Was hat der Rechnungshof festgestellt?

EU-Ebene:

Das EU-Recht wurde insofern gestärkt, als Pläne für nachhaltige urbane Mobilität für 431 Stadtgebiete ausgearbeitet werden müssen.

Mobilitätspläne der Städte:

Es gibt Lücken bei der Überwachung und Erfassung der Pendlerströme.

Projekte:

Nicht alle Projekte wirken sich umfassend auf die Deckung des Pendlerbedarfs aus.