

Evaluation des analyses prospectives de l'impact des projets législatifs

Brève présentation d'un rapport sur les prévisions
du Conseil fédéral accompagnant les projets de loi
(gouvernement suisse)



Prévisions dans les messages du Conseil fédéral

Evaluation des analyses prospectives de l'impact des projets législatifs

CDF-14486 / prise de position incluse / 24 octobre 2016

Vendredi, 10. Februar 2017

SCHWEIZ

Neue Zürcher Zeitung

Im Kampf um die Nachfolge des Churer Bischofs Huonder hat die heisse Phase begonnen **SEITE 14**

In den vergangenen Jahren ist das Staatspersonal nicht nur finanziell unter Druck geraten **SEITE 15**

Wie der Bund seine Vorlagen beschönigt

Die Eidgenössische Finanzkontrolle bemängelt die Qualität der Prognosen zu den Folgen von Gesetzesvorlagen



Un rapport écorne la fiabilité du Conseil fédéral

AUDIT En pleine campagne sur la RIE III, le Contrôle fédéral des finances met en doute environ un tiers des prévisions du gouvernement

à de larges erreurs d'estimation des pertes. Le gouvernement rétorque qu'il ne peut informer aujourd'hui que sur les incidences financières assurées de la RIE III, à savoir 1.1 milliard de francs pour la Confédération, le reste est incertain.

Indépendante Prüfstelle für Regierungskosten

Staatlicher Eingriff, der sich lohnt



JAN FLÜCKIGER
 Chef der Unabhängigen Prüfstelle für Regierungskosten

einmal den formalen Anforderungen, die für solche Einschätzungen gelten. Inoffiziell sieht die Bilanz nicht besser aus.
 Das ist wenig verwunderlich. Denn es ist nicht im Interesse einer Verwaltungsabteilung, welche eine Vorlage erarbeitet, den potentiellen Gegnern Argumente zu liefern. Also: Bestenfalls werden nur die Kosten

Transparenz herrschen darüber, wie Einkünfte gemacht werden und werkt und warum. Unsicherheiten müssen nicht werden. Und schliesslich muss ein Vorlage der Wille da sein, bei einem von Kosten-Nutzen-Verhältnis. Aber zu prüfen – oder gar auf sie zu verzichten.

r Zeitung

1730

AZ 3021 Zürich · Fr. 4.90 · € 4.90

Bund verschätzt sich systematisch

Die Folgen neuer Gesetze werden ungenügend geprüft

Prognosen über die Auswirkung von Gesetzesvorlagen lassen laut einer Studie der Eidgenössischen Finanzkontrolle zu wünschen übrig. Einer bestimmten Bundesstelle stellt die Untersuchung dabei gar kein gutes Zeugnis aus

geben, an der Zahl festzahlen, obwohl den Verantwortlichen klar sein müsste, dass sie zu optimistisch gewesen seien. Der versprochene Effekt liess sich bis heute nicht nachweisen.
 Das zweite Beispiel betrifft die Vorlage zu den Steuerabzügen für die Fremdbetreuung von Kindern. Die Steuerverwaltung prognostizierte Steu-

Editorial

L'inévitable recyclage politique du rapport

Florent Quarez

Journaliste parlementaire



Du pain béni pour les opposants à la RIE III. A peine publié, le rapport du Contrôle fédéral des finances trouve une place de choix dans la campagne du non. Comment en

Bund irrt sich bei Folgen von Gesetzen

Regulierungskosten Die Verwaltung prüft die Auswirkungen von Vorlagen oft ungenügend oder liegt im Prognosen daneben. Bürgerliche sehen sich bestärkt. Eine externe Stelle sollte künftig die Folgen prüfen.

«Mit wenig Mitteln liess sich viel gesetzgeberischer Schaden verhindern.»

«Im Grosse und Ganzen schätzt der Bund die Kostenfolgen einer Vorlage selten absichtlich falsch ein.»



Die Verwaltung des Bundes hat die Auswirkungen von Vorlagen oft ungenügend oder liegt im Prognosen daneben. Bürgerliche sehen sich bestärkt. Eine externe Stelle sollte künftig die Folgen prüfen.
 Die Verwaltung des Bundes hat die Auswirkungen von Vorlagen oft ungenügend oder liegt im Prognosen daneben. Bürgerliche sehen sich bestärkt. Eine externe Stelle sollte künftig die Folgen prüfen.
 Die Verwaltung des Bundes hat die Auswirkungen von Vorlagen oft ungenügend oder liegt im Prognosen daneben. Bürgerliche sehen sich bestärkt. Eine externe Stelle sollte künftig die Folgen prüfen.



Méthodes utilisées

1. Analyse de documents
2. Interviews (20 y compris parlementaires)
3. Analyse de contenu de 50 messages
4. Sondage auprès des agences
5. Analyse comparative QCA (qu'est-ce qui explique la qualité des messages?)
6. Trois études de cas (vérification des prévisions quelques années plus tard)



Résultats principaux

- La qualité de 15% des messages du Conseil fédéral est clairement insuffisante.
- 30% ne donnent pas suffisamment d'informations concernant les impacts pour les cantons.
- Conséquences sociales et environnementales encore largement insuffisamment traitées
- Analyses d'impact réalisées trop tard
- Diversité des directives complique la mise en œuvre par les offices

Informations suivant les domaines

Selon analyse de texte de 50 messages accompagnant des lois

Domaine / critère	Nombre de messages dans lesquels se trouvent les indications relatives:											
	Existence d'indications (= qualité formelle)						Type d'indications (= qualité substantielle)					
	Terme mentionné	Paragraphe séparé	Pas de conséquences	Conséquences non prévisibles	Renvoi vers autre chapitre	Indication hors du chapitre	Indications qualitatives	Indications quantitatives	Indications monétaires	utilité / conséquence positive	Coûts / conséquences négatives	Rapport coûts / utilité
Confédération	49	49	35	13	17	48	50	20	40	32	33	3
Cantons, communes, etc.*	45	45	31	7	7	46	41	2	8	21	21	0
Economie	18	17	14	7	6	17	42	12	18	38	21	2
Société	14	14	3	1	4	15	27	2	0	17	3	1
Environnement	9	9	4	1	2	9	15	2	0	9	3	0
Autres conséquences	13	13	6	0	1	16	21	2	1	9	6	0
Alternatives	2	2	0	1	3	1	29	4	9	4	16	1
Total nombre de messages (N=50)	50	50	50	50	50	50	50	50	50	50	50	50

Analyse de texte des 50 messages. Montre la répartition du nombre d'arguments identifiés par type de conséquence. N=2434 arguments comptabilisés au total sur les 50 messages

Appréciation générale

Points obtenus par message

(classés selon leur importance)

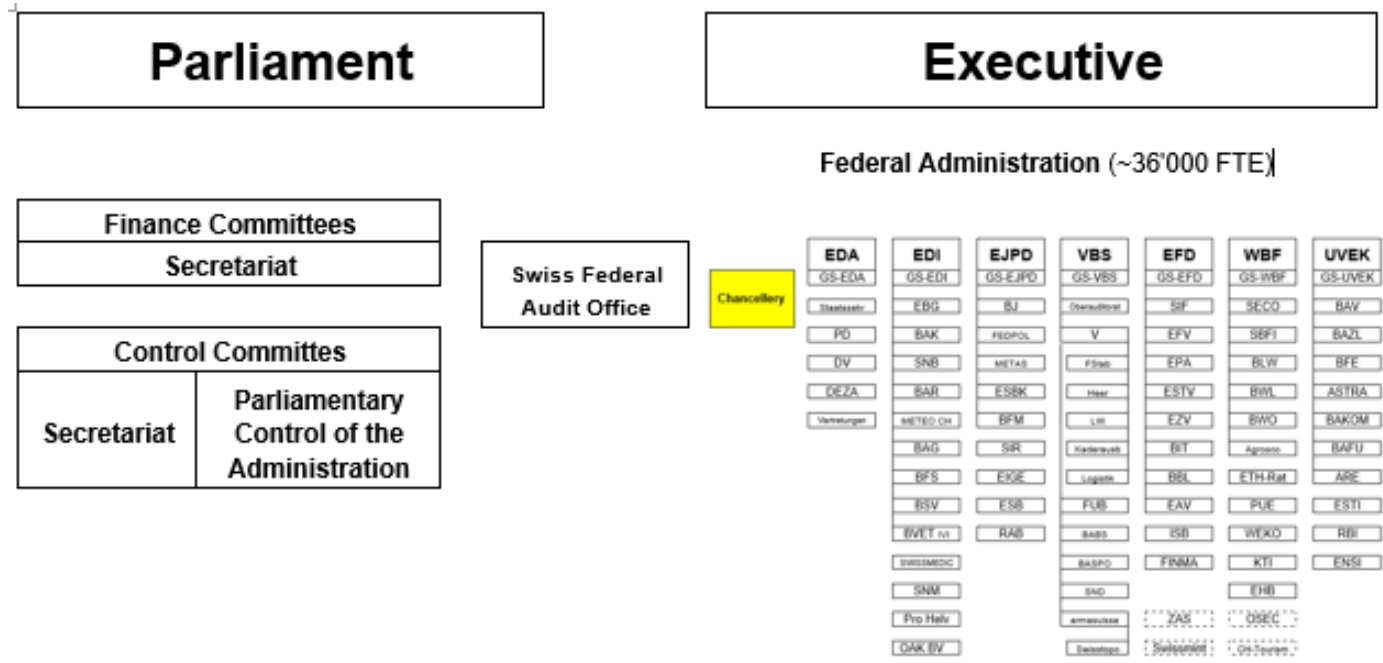
	Importance faible (N=12)		Importance moyenne (N=14)		Importance haute (N=24)		
	No du message	Points obtenus	No du message	Points obtenus	No du message	Points obtenus	
80 points et plus					39	379	
					49	374	
					50b	317	
					11	292	
					48	281	
					40	251	
					38	245	
					12	243	
					41	223	
					42	193	
					4	192	
					15	157	
					30	149	
					13	144	
				32	180	16	137
				3	129	7b	127
			5	117	26	122	
			19	111	7a	117	
	9	189	6	110	27	101	
	44	167	47	102	14	90	
	37	87	45	95	28	87	
	2	82	33	87	10	86	
50-80 points	25	78	1	59	23	56	
	20	58	17	54			
30-50 points	34	43	24	48			
	36	33	18	42			
	8	33	21	38			
	43	30					
0-30 points	35	16	31	28	22	23	
	46	5					

Présentation : CDF. Les lignes rouges représentent les seuils minimaux de l'importance générale par catégorie : importance faible = 30 ; importance moyenne = 50 ; importance haute = 80.

Recommandation

- Principale recommandation : mettre en place un contrôle de qualité et attribuer ce contrôle à la chancellerie

Le Conseil fédéral s'oppose. Cependant deux motions législatives parlementaires visent à instaurer un contrôle externe de la qualité des lois...





Recommandations

- **Recommandation 2 : identifier bien plus tôt les besoins d'analyses d'impact approfondies**

- **Recommandation 3 : améliorer les outils à disposition des agences pour l'estimation des conséquences des projets législatifs**
 - Soutien méthodologique cohérent pour l'ensemble des agences
 - Transparence et clarté des informations sur les conséquences
 - Formation